



### CARACTERISTICAS

Elemento de fijación mecánica de funcionamiento por deformación para la unión de dos elementos.

Especialmente útil cuando los dos elementos a fijar tienen acceso únicamente por uno de sus lados.

Unión rápida y sencilla.

Para aplicación con remachadoras manual, de batería y neumática.

Versiones acero-aluminio e inoxidable.

### MATERIAL BASE



Carpintería de aluminio



Chapa






Chapa – perfil pesado

## EJEMPLOS DE USO



Usos: unión de dos elementos de metal, carpintería metálica y chapa

## 1. GAMA

ITEM	CODIGO	MEDIDAS	FOTO	COMPONENTE
1	RE-NO	De 3,2 x 6 mm a 6 x 25 mm		Remache normal
2	RE-BL / RE-NL	De 3,2 x 8 mm a 4,8 x 16 mm		Remache blanco/negro
3	RE-CA	De 4 x 8 mm a 4,8 x 18 mm		Remache cabeza ancha
4	RE-FL	De 4 x 12 mm a 4,8 x 50 mm		Remache flor
5	RE-IN	De 3,2 x 6,4 mm a 4,8 x 20 mm		Remache inoxidable
6	RM-MA	--		Remachadora manual alicate
7	RM-PA	--		Remachadora manual palanca
8	RM-EX	--		Remachadora manual extensible

**2. DATOS DE INSTALACION**

**2.1. RE-NO**

**Remache normal**



**Propiedades**



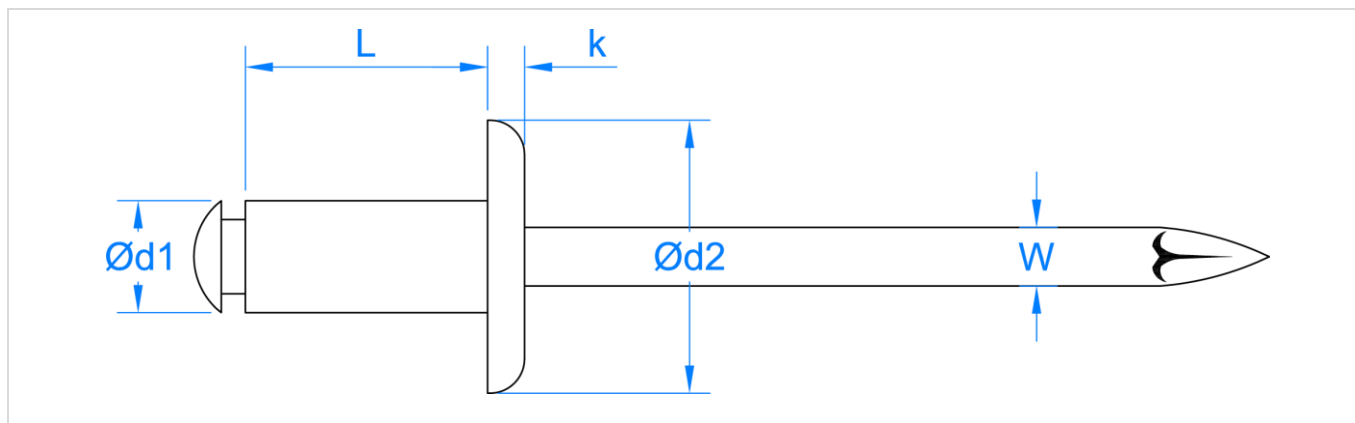
Cuerpo de aluminio



Vástago de acero cincado

**Dimensiones**

CODIGO	Ø broca [mm]	Espesor a fijar [mm]	Ø d1 [mm]	L [mm]	Ø d2 [mm]	K [mm]	W [mm]
RENO3206	3,3	1,0 – 3,0	3,2	06	6,2	1,2	1,8
RENO3208		3,0 – 5,0		08			
RENO3210		5,0 – 7,0		10			
RENO3212		7,0 – 9,0		12			
RENO3214		9,0 – 11,0		14			
RENO3216		11,0 – 13,0		16			
RENO3218		13,0 – 15,0		18			
RENO4006		4,1		0,5 – 2,0			
RENO4008	2,0 – 4,0		08				
RENO4010	4,0 – 6,0		10				
RENO4012	6,0 – 8,0		12				
RENO4014	8,0 – 10,0		14				
RENO4016	10,0 – 12,0		16				
RENO4018	12,0 – 14,0		18				
RENO4020	14,0 – 16,0		20				
RENO4025	16,0 – 18,0		25				
RENO4030	23,0 – 16,0		30				
RENO4035	26,0 – 30,0	35					
RENO4806	5,0	0,5 – 1,5	4,8	06	9,0	1,6	2,7
RENO4808		1,5 – 3,5		08			
RENO4810		3,5 – 5,5		10			
RENO4812		5,5 – 7,5		12			
RENO4814		7,5 – 9,5		14			
RENO4816		9,5 – 11,5		16			
RENO4818		11,5 – 13,5		18			
RENO4820		13,5 – 15,0		20			
RENO4822		15,0 – 17,0		22			
RENO4824		17,0 – 19,0		24			
RENO4826		19,0 – 21,0		26			
RENO4828		21,0 – 23,0		28			
RENO4830		23,0 – 25,0		30			
RENO4835		25,0 – 30,0		35			
RENO6008	6,1	1,0 – 2,0	6,0	08	11,3	1,9	3,2
RENO6010		2,0 – 4,0		10			
RENO6012		3,0 – 6,0		12			
RENO6016		6,0 – 10,0		16			
RENO6018		10,0 – 12,0		18			
RENO6025		15,0 – 19,0		25			



**2.2. RE-BL/RE-NE Remache blanco / Remache negro**



**Propiedades**



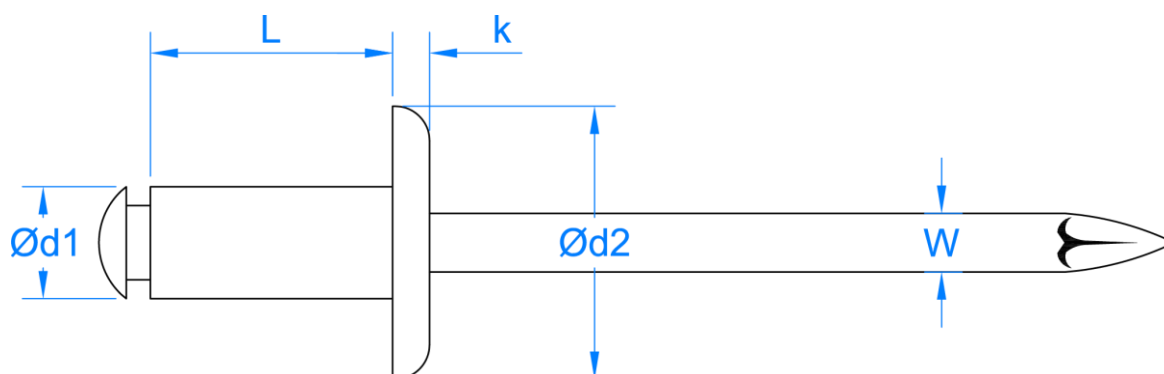
Cuerpo de aluminio



Vástago de acero cincado

**Dimensiones**

CODIGO	Ø broca [mm]	Espesor a fijar [mm]	Ø d1 [mm]	L [mm]	Ø d2 [mm]	K [mm]	W [mm]
RENO3208BL / NE	3,3	3,5 – 5,0	3,2	08	6,3	1,0	1,8
RENO3210BL / NE		5,0 – 7,0		10			
RENO3212BL / NE		7,0 – 9,0		12			
RENO4008BL / NE	4,1	3,0 – 5,0	4,0	08	8,0	1,3	2,2
RENO4010BL / NE		5,0 – 6,5		10			
RENO4012BL / NE		6,5 – 8,5		12			
RENO4014BL / NE		8,5 – 10,5		14			
RENO4810BL / NE	5,0	4,0 – 6,0	4,8	10	9,5	1,4	2,6
RENO4812BL / NE		6,0 – 8,0		12			
RENO4814BL / NE		8,0 – 10,0		14			
RENO4816BL / NE		10,0 – 12,0		16			



2.3. RE-CA

Remache de cabeza ancha



Propiedades



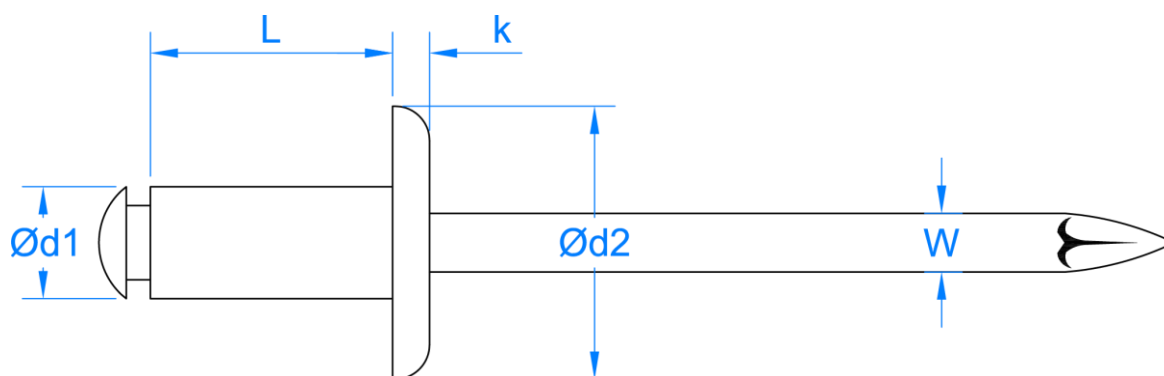
Cuerpo de aluminio



Vástago de acero cincado

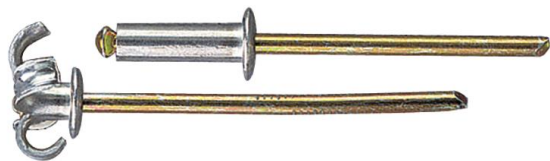
Dimensiones

CODIGO	Ø broca [mm]	Espesor a fijar [mm]	Ø d1 [mm]	L [mm]	Ø d2 [mm]	K [mm]	W [mm]
RECA4008	4,1	2,0 – 4,0	4	08	11,8	1,9	2,2
RECA4010		4,0 – 6,0		10			
RECA4012		6,0 – 8,0		12			
RECA4016		10,0 – 12,0		16			
RECA4810	5,0	3,5 – 5,5	4,8	10	13,8	2,3	2,6
RECA4812		5,5 – 7,5		12			
RECA4814		7,5 – 9,5		14			
RECA4816		9,5 – 11,5		16			
RECA4818		11,5 – 13,5		18			



2.4. RE-FL

Remache flor



Propiedades



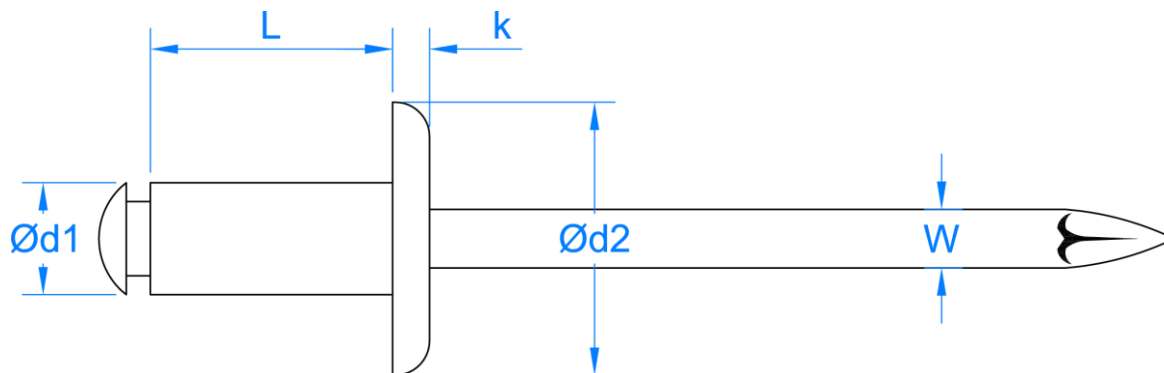
Cuerpo de aluminio



Vástago de acero cincado

Dimensiones

CODIGO	Ø broca [mm]	Espesor a fijar [mm]	Ø d1 [mm]	L [mm]	Ø d2 [mm]	K [mm]	W [mm]
REFL4012	4,1	4,0 – 6,5	4,0	12	8,0	1,3	2,3
REFL4014		6,0 – 9,0		14			
REFL4016		8,0 – 11,0		16			
REFL4018		10,0 – 13,0		18			
REFL4020		12,0 – 15,0		20			
REFL4025		15,0 – 20,0		25			
REFL4814	5,0	4,0 – 8,0	4,8	14	9,5	1,4	2,8
REFL4816		6,0 – 10,0		16			
REFL4818		8,0 – 12,0		18			
REFL4824		15,0 – 18,0		24			
REFL4830		19,0 – 24,0		30			
REFL4835		24,0 – 29,0		35			
REFL4840		29,0 – 34,0		40			
REFL4845		34,0 – 39,0		45			
REFL4850		38,0 – 42,0		50			



2.5. RE-IN

Remache inoxidable



Propiedades

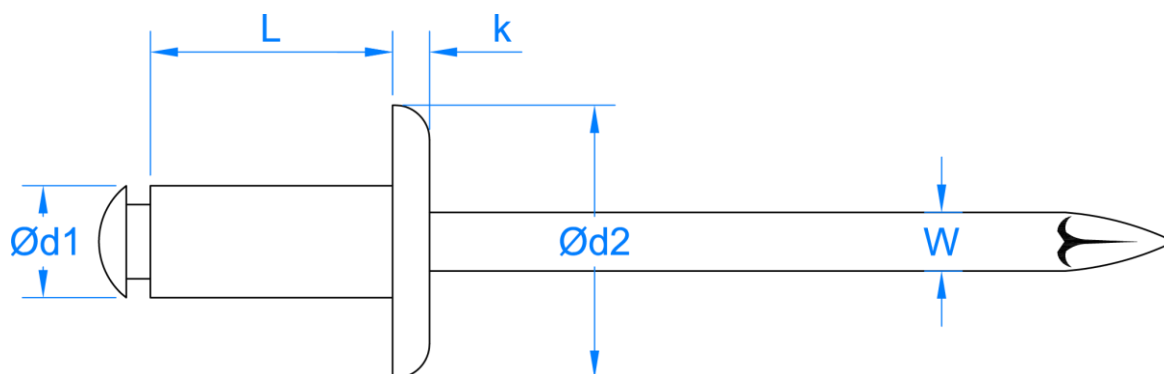


Cuerpo de acero inoxidable

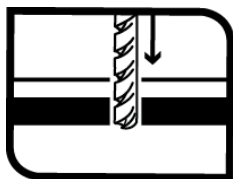
Vástago de acero inoxidable

Dimensiones

CODIGO	Ø broca [mm]	Espesor a fijar [mm]	Ø d1 [mm]	L [mm]	Ø d2 [mm]	K [mm]	W [mm]
REIN3206	3,3	0,5 – 3,0	3,2	06	6,3	1,0	2,0
REIN3208		3,0 – 5,0		08			
REIN3212		6,5 – 8,5		12			
REIN3215		10,5 – 12,5		15			
REIN4008	4,1	2,5 – 4,5	4,0	08	8,0	1,3	2,5
REIN4010		4,5 – 6,5		10			
REIN4012		6,5 – 8,5		12			
REIN4016		10,0 – 12,0		16			
REIN4810	5,0	4,0 – 6,0	4,8	10	9,5	1,4	2,9
REIN4812		6,0 – 8,0		12			
REIN4816		8,0 – 11,0		16			
REIN4818		11,0 – 13,0		18			
REIN4820		13,0 – 15,0		20			

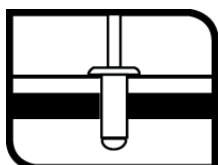


### 3. INSTALACIÓN DEL PRODUCTO



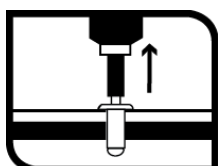
#### 1. TALADRAR

Taladrar el diámetro especificado en la tabla del producto. Asegúrese de que los orificios están alineados y la estructura está correctamente sujeta.



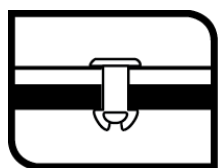
#### 2. COLOCAR

Insertar el remache hasta hacer tope con la cabeza dejando la parte a remachar sobresaliendo por el otro lado del agujero. Realizarlo con precaución, debe ser un ajuste con holgura, no presionar el remache para que entre.



#### 3. REMACHAR

Coloque la remachadora sobre el vástago del remache. Sujete la herramienta coaxial con el agujero en el que se está instalando el sujetador. Asegúrese de sujetar el remachador de manera constante y coaxial con el remache para instalarlo.



#### 4. ROMPER

Una vez el remache ha expandido romper el vástago.

### 4. RESISTENCIA RECOMENDADA

CODIGO	EXTRACCION [kg]	CIZALLADURA [kg]
RENO32XX	100	78
RENO40XX	160	118
RENO48XX	228	172
RENO60XX	358	284
RENO32XXBL/NE	100	78
RENO40XXBL/NE	160	118
RENO48XXBL/NE	228	172
RECA40XX	160	118
RECA48XX	228	172
REFL40XX	142	122
REFL48XX	184	164
REIN32XX	295	204
REIN40XX	408	358
REIN48XX	470	572